

Stavebník: Střední škola polytechnická Brno, Jílová, příspěvková
organizace
Jílová 164/36g
639 00 Brno

Datum: Prosinec 2018

Zakázka č.: A 1820

Stupeň: Jednostupňový projekt

Akce:

„SŠ polytechnická Jílová – Rozšíření školní kuchyně“

D. Dokumentace stavby

D.1 Pozemní stavební objekty

D.1.1. Architektonické a stavební řešení

D.1.1.3.3 Výpis výplní otvorů

Specifikace výplní otvorů

Pro potřeby této projektové dokumentace byůy navrženy jako standardy dále uvedení výrobky. Při dodržení požadovaných technických standardů může být dodávka realizována s použitím jiných výrobků.

Klíčový systém

- 6-ti stavítková cylindrická vložka, výrobce certifikován v BT4
- ochrana proti planžetování, odvrtní a dynamické metodě

Dveře budou osazeny zámkem s vložkou, některé budou osazeny bezpečnostním uzamykacím systémem. Za BUS je považován bezpečnostní zámek (zámek s bezpečnostní cylindrickou vložkou), jehož vložka je zhotovena z takového materiálu nebo takovou technologií, že sama o sobě je odolná i proti odvrtní a rozlomení.

U prosklených dveří bez bezpečnostního zasklení musí být instalován takový zámek, který nelze z vnitřní strany ovládat bezklíčovým způsobem."

- u vybraných výplní otvorů nutno zajistit předepsanou požární odolnost vč. osazení samozavírači, panikovými uzávěry, atd dle zprávy platného požárně bezpečnostního řešení, dále u výrobků osazených přístupovým systémem (PS).
- samozavírače budou použity lištové
- všechny výrobky musí splňovat min. normové hodnoty vzduchových neprůzvučností v závislosti na umístění (dle ČSN 73 0537)
- u některých dveří bude provedena příprava na osazení EZS – viz popis jednotlivých prvků
- prosklené dveře a stěny budou opatřeny bezpečnostním sklem a polepeny označením pro slabozraké ve výšce 900 a 1600 mm od podlahy (dle vyhlášky č. 398/2009 Sb.).
- veškeré dveře jsou uvažovány v provedení bez prahu, některé dveře budou opatřeny systémem těsnících lišt
- závěsy dveří tubusové polohovatelné ve 3 směrech
- kování - masivní dvevní klika s kulatou rozetou, z nerez oceli DIN 1.4301, s matným povrchem, vhodná pro interiér i exteriér, pro dozický (BB), cylindrický (PZ) zámek
- Počet mikronů u žárově pozinkovaných výrobků bude stanoven dle prostředí a normy EN ISO 1461
 - Zinkové povlaky nanášené žárově ponorem na ocelové a litinové výrobky

Veškeré výrobky je nutno zaměřit přímo na stavbě.

Veškeré nejasnosti je nutno konzultovat s GP.

Barevné řešení bude odsouhlaseno na předložených vzorcích.

Dílenská dokumentace bude v rozpracovanosti předložena ke schválení GP.

1.1
0

POHLED Z EXTERIÉRU

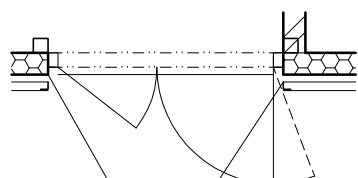
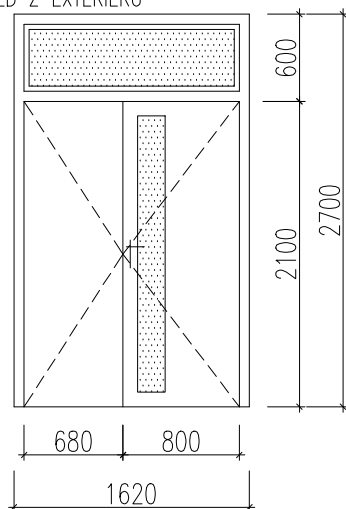
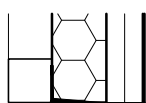
LEMOVÁNÍ DVEŘÍ
PRO NAPOJENÍ NA TAHOKOV
SOUČÁSTÍ DODÁVKY 5/Z

SCHÉMA NADPRAŽÍ

SYSTÉMOVÉ OPLECHOVÁNÍ
SOUČÁSTÍ DODÁVKY
OBVODOVÉHO PLÁŠTĚ

OCELOVÉ VSTUPNÍ DVEŘE S NADSVĚTLÍKEM

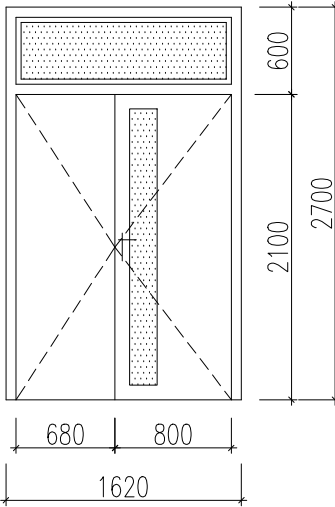
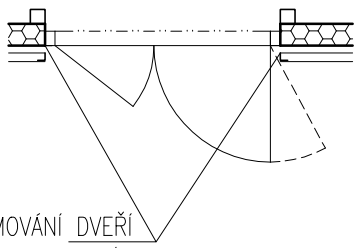
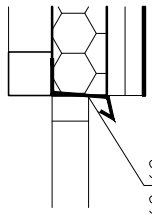
- SYSTÉMOVÉ PROFILY S PŘERUŠENÝM TEPELNÝM MOSTEM
- DVEŘE DVOUKŘÍDLÉ, OTEVÍRAVÉ, ČÁSTEČNĚ PROSKLENÉ

ROZMĚR DVEŘÍ: 800+680/2100 mm

ROZMĚR OTVORU: 1620/2700 mm

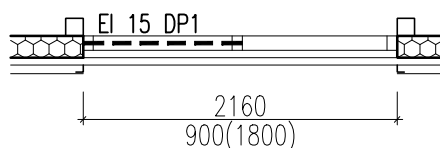
- ZASKLENÍ: TEPELNĚ IZOLAČNÍ TROJSKLO, ČIRÉ
Z OBOU STRAN Z BEZPEČNOSTNÍHO VRSTVENÉHO SKLA
ZNAČENÍ PRO SLABOZRAKÉ VE V. 900 mm A 1600 mm
SOUČINITEL PROSTUPU TEPLA U DLE ČSN 73 0540-2
TŘÍDA BEZPEČNOSTI P2A
- KOVÁNÍ: KOULE/KLIKA, MASIVNÍ KLIKA Z NEREZI DIN 1.4301
KLIKY METAL EXTRA S DĚLENÝMI CELONEREZ. ROZETAMI
(STANDARD METAL TUBE MT 00)
- ZÁMEK: AKTIVNÍ KŘÍDLO VYBAVENO PANIKOVÝM ZÁMKEM
PASIVNÍ KŘÍDLO S MOŽNOSTÍ UZAMČENÍ, VYBAVENÉ ROZVOROU
2x KONTAKTY EZS- ÚPRAVA PRO KABELÁŽ EZS, NUTNO
KOORDINOVAT S DODAVATELEM EZS
BEZPEČNOSTNÍ CYLINDRICKÁ VLOŽKA SOUČÁSTÍ DODÁVKY "GK"
- ZÁVĚSY: POLOHOVATELNÉ VE 3 SMĚRECH
- BEZ PRAHU, VČETNĚ TĚSNICÍ PADACÍ LIŠTY
- SYSTÉM HI (HIGH INSULATION)
- SOUČÁSTÍ DODÁVKY KOMPLETNÍ PROVEDENÍ PŘIPOJOVACÍ SPÁRY A VEŠKERÝ
KOTEVNÍ MATERIÁL
- SOUČINITEL PROSTUPU CELÝCH DVEŘÍ $U_w \leq 1,3 \text{ W}/(\text{m}^2\text{K})$
- PŘÍPRAVA NA ZABEZPEČENÍ EZS
- JE NUTNÉ DODRŽET VZHLEDOVÝ STANDARD STÁVAJÍCÍHO ŘEŠENÍ- BAREVNOST
A ŠÍŘKA RÁMU ATP.
- POVRCHOVÁ ÚPRAVA: KŘÍDLO: DLE STÁVAJÍCÍCH (KOMAXIT BARVA ŠEDÁ)
ZÁRUBEŇ: KOMAXIT
KOVÁNÍ: NEREZ MAT
- BAREVNÉ ŘEŠENÍ NUTNO DODRŽET DLE STÁVAJÍCÍHO, V PŘÍPADĚ NEJASNOSTÍ
NUTNO KONTAKTOVAT GP!

			1NP	EXTERIÉR		CELK. KS
	ks	1.1/0	1xP	–		1xP
VÝROBNÍ DOKUMENTACI NUTNO PŘEDLOŽIT GP K ODSOUHLASENÍ						

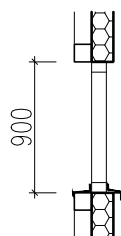
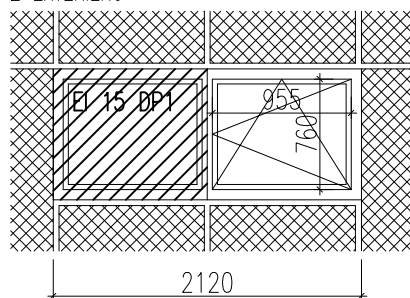
<div><div>1.2</div><div>0</div></div>	<p>POHLED Z EXTERIÉRU</p> <div></div> <p>LEMOVÁNÍ DVEŘÍ PRO NAPOJENÍ NA TAHOKOV SOUČÁSTÍ DODÁVKY 5/Z</p> <div></div> <p>SCHÉMA NADPRAŽÍ</p> <div></div> <p>SYSTÉMOVÉ OPLECHOVÁNÍ SOUČÁSTÍ DODÁVKY OBVODOVÉHO PLÁŠTĚ</p>	<p>OCELOVÉ VSTUPNÍ DVEŘE S NADSVĚTLÍKEM</p> <ul style="list-style-type: none">– SYSTÉMOVÉ PROFILY S PŘERUŠENÝM TEPELNÝM MOSTEM– DVEŘE DVOUKŘÍDLÉ, OTEVÍRAVÉ, ČÁSTEČNĚ PROSKLENÉ– DVEŘE OPATŘENY LIŠTOVÝM SAMOZAVÍRAČEM S MOŽNOSTÍ MECHANICKÉHO NASTAVENÍ POLOHY TRVALÉHO OTEVŘENÍ <p>ROZMĚR DVEŘÍ: 800+700/2100 mm ROZMĚR OTVORU: 1620/2700 mm</p> <ul style="list-style-type: none">– ZASKLENÍ: TEPELNĚ IZOLAČNÍ TROJSKLO, ČIRÉ Z OBOU STRAN Z BEZPEČNOSTNÍHO VRSTVENÉHO SKLA ZNAČENÍ PRO SLABOZRAKÉ VE V. 900 mm A 1600 mm SOUČINITEL PROSTUPU TEPLA U DLE ČSN 73 0540-2 TŘÍDA BEZPEČNOSTI P2A– KOVÁNÍ: KOULE/KLIKA, MASIVNÍ KLIKA Z NEREZI DIN 1.4301 KLIKY METAL EXTRA S DĚLENÝMI CELONEREZ. ROZETAMI (STANDARD METAL TUBE MT 00)– ZÁMEK: AKTIVNÍ KŘÍDLO VYBAVENO ZÁMKEM PASIVNÍ KŘÍDLO S MOŽNOSTÍ UZAMČENÍ, VYBAVENÉ ROZVOROU 2x KONTAKTY EZS– ÚPRAVA PRO KABELÁŽ EZS, NUTNO KOORDINOVAT S DODAVATELEM EZS BEZPEČNOSTNÍ CYLINDRICKÁ VLOŽKA SOUČÁSTÍ DODÁVKY "GK"– ZÁVĚSY: POLOHOVATELNÉ VE 3 SMĚRECH– BEZ PRAHU, VČETNĚ TĚSNICÍ PADACÍ LIŠTY– SYSTÉM HI (HIGH INSULATION)– SOUČÁSTÍ DODÁVKY KOMPLETNÍ PROVEDENÍ PŘIPOJOVACÍ SPÁRY A VEŠKERÝ KOTEVNÍ MATERIÁL– SOUČINITEL PROSTUPU CELÝCH DVEŘÍ $U_{w \leq 1,3 \text{ W/(m}^2\text{K)}}$– PŘÍPRAVA NA ZABEZPEČENÍ EZS– JE NUTNÉ DODRŽET VZHLEDOVÝ STANDARD STÁVAJÍCÍHO ŘEŠENÍ– BAREVNOST A ŠÍŘKA RÁMU ATP.– POVRCHOVÁ ÚPRAVA: KŘÍDLO: DLE STÁVAJÍCÍCH (KOMAXIT BARVA ŠEDÁ) ZÁRUBEŇ: KOMAXIT KOVÁNÍ: NEREZ MAT– BAREVNÉ ŘEŠENÍ NUTNO DODRŽET DLE STÁVAJÍCÍHO, V PŘÍPADĚ NEJASNOSTÍ NUTNO KONTAKTOVAT GP!			
		1NP	EXTERIÉR		CELK. KS
	ks 1.2/0	2xP	–		2xP
VÝROBNÍ DOKUMENTACI NUTNO PŘEDLOŽIT GP K ODSOUHLASENÍ					

2
0

EI 15 DP1



POHLED Z EXTERIÉRU

SOUČÁSTÍ DODÁVKY
OPLECHOVÁNÍ POPRSNÍKU
VYTAŽENÉ PŘES TAHOKOV**SYSTÉMOVÉ HLINÍKOVÉ OKNO**

- VNĚJŠÍ – DVOUDÍLNÉ – OTEVÍRAVÉ – SKLOPNÉ
- SYSTÉMOVÉ HLINÍKOVÉ PROFILY S PŘERUŠENÝM TEPELNÝM MOSTEM

ROZMĚR: 2400/900 mm

ZASKLENÍ: IZOLAČNÍ TROJSKLO ČIRÉ

SOUČINITEL PROSTUPU TEPLA CELÉHO OKNA $U_{w} \leq 1,1 \text{ W/(m}^2\text{K)}$ PEVNĚ ZASKLENÁ ČÁST (VČETNĚ RÁMU) BUDE SPLŇOVAT POŽÁRNÍ ODOLNOST DLE PLATNÉHO PBŘ
PRO KOUTOVÝ ODSUP – EI 15 DP1

KOVÁNÍ: CELOOVBODOVÉ – ROTO, ZAJIŠTĚNÍ POLOH PROTI VNIKNUTÍ ZVENČÍ

PARAPET: VNITŘNÍ – TiZn PLECH TL. 0,6 mm, R.Š. 230 mm, DL. 2120 mm

VNĚJŠÍ – TiZn PLECH TL. 0,6 mm, R.Š. 230 mm, DL. 2120 mm

- PÁKOVÉ OVLÁDÁNÍ
- SOUČÁSTÍ DODÁVKY JE I KOMPLETNÍ PROVEDENÍ PŘIPOJOVACÍ SPÁRY DLE PLATNÝCH NOREM– VNĚJŠÍ FÓLII, VNITŘNÍ FÓLIE, IZOLACE MEZI FÓLIEMI, PLECHOVÉ LEMOVÁNÍ
- VČETNĚ KOTVICÍCH A PŘIPOJOVACÍCH PRVKŮ
- TŘÍDA ZVUKOVÉ IZOLACE TZI 3
- TŘÍDA BEZPEČNOSTI P2A
- OKENNÍ RÁM OPATŘEN SÍTKAMI PROTI HMYZU
- VÝROBEK MUSÍ SPLŇOVAT POŽADAVKY NOREM ČSN 73 0540–2 TEPELNÁ OCHRANA BUDOV, ČSN EN 14 351 OKNA A DVEŘE A VYHL. Č. 398/2009 SB. O OBECNÝCH TECHNICKÝCH POŽADAVCÍCH NA BEZBARIÉROVÉ UŽÍVÁNÍ STAVEB
- JE NUTNÉ DODRŽET VZHLEDOVÝ STANDARD STÁVAJÍCÍHO ŘEŠENÍ– BAREVNOST A ŠÍŘKA RÁMU, BAREVNOST STÁVAJÍCÍCH PARAPETŮ ATP.
- NEOTEVÍRAVÁ ČÁST OKNA MUSÍ SPLŇOVAT POŽÁRNÍ ODPOLNOST DLE PLATNÉHO PBŘ – EI 15 DP1

- POVRCHOVÁ ÚPRAVA: OKNO: **PRAŠKOVÝ VYPALOVACÍ LAK V ODSÍNÍU DLE STÁVAJÍCÍCH**
(STÁVAJÍCÍ ŘEŠENÍ PLASTOVÝCH OKEN: KOEXTRUZE, BARVA ŠEDÁ)

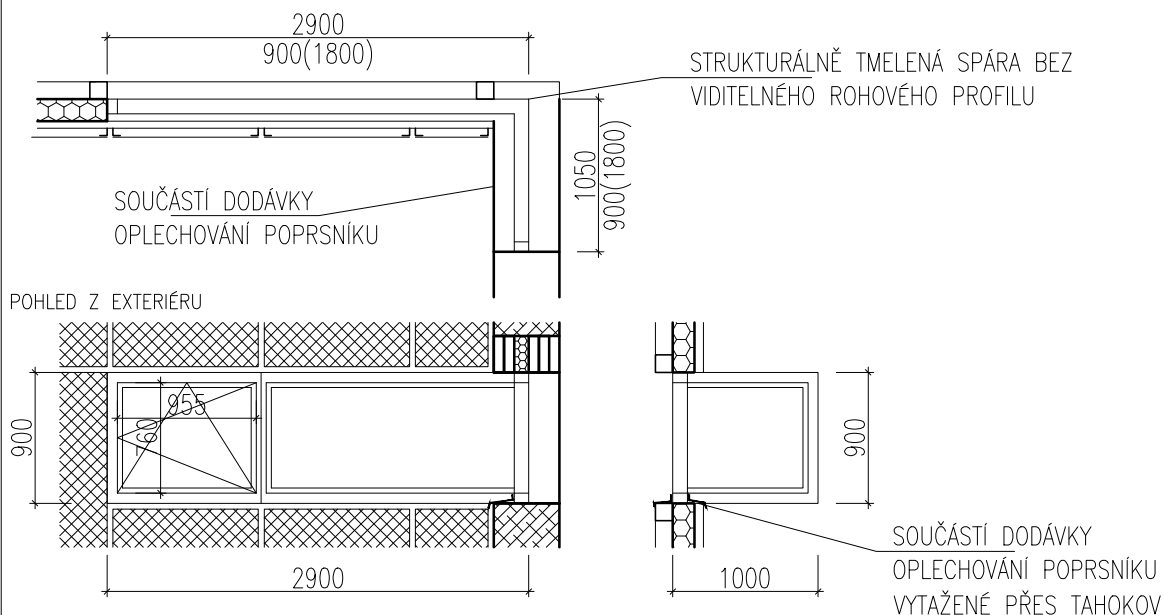
VNĚJŠÍ PARAPET: **TiZn**
KOVÁNÍ: **HLINÍK**

- BAREVNÉ ŘEŠENÍ NUTNO DODRŽET DLE STÁVAJÍCÍHO, V PŘÍPADĚ NEJASNOSTÍ NUTNO KONTAKTOVAT GP!

			1NP	EXTERIÉR		CELK. KS
	ks	2/0	1	–		1

VÝROBNÍ DOKUMENTACI NUTNO PŘEDLOŽIT GP K ODSOUHLASENÍ

- VEŠKERÉ ROZMĚRY JE NUTNO PŘEMĚŘIT NA STAVBĚ
- VEŠKERÉ NEJASNOSTI KONZULTUJTE S PROJEKTANTEM

3
0**SYSTÉMOVÉ PLASTOVÉ OKNO**

- VNĚJŠÍ – DVOUDÍLNÉ – OTEVÍRAVÉ – SKLOPNÉ
- SYSTÉMOVÉ ŠESTIKOMOROVÉ PROFILY

ROZMĚR: 1860+1000/900 mm

ZASKLENÍ: IZOLAČNÍ TROJSKLO ČIRÉ

SOUČINITEL PROSTUPU TEPLA CELÉHO OKNA $U_w \leq 1,1 \text{ W/(m}^2\text{K)}$

KOVÁNÍ: CELOOBVODOVÉ – ROTO, ZAJIŠTĚNÍ POLOH PROTI VNIKNUTÍ ZVENČÍ

PARAPET: VNITŘNÍ – KERAMICKÝ OBKLAD, VIZ PŮDORYS

– TiZn PLECH TL. 0,6 mm, R.Š. 230 mm, DL. 2540 mm

VNĚJŠÍ – TiZn PLECH TL. 0,6 mm, R.Š. 230 mm, DL. 2900 mm A R.Š. 280 mm DL. 950 mm

- PÁKOVÉ OVLÁDÁNÍ
- SOUČÁSTÍ DODÁVKY JE I KOMPLETNÍ PROVEDENÍ PŘIPOJOVACÍ SPÁRY DLE PLATNÝCH NOREM– VNĚJŠÍ FÓLII, VNITŘNÍ FÓLIE, IZOLACE MEZI FÓLIEMI, PLECHOVÉ LEMOVÁNÍ
- VČETNĚ KOTVÍCÍCH A PŘIPOJOVACÍCH PRVKŮ
- TŘÍDA ZVUKOVÉ IZOLACE TZI 3
- TŘÍDA BEZPEČNOSTI P2A
- OKENNÍ RÁM OPATŘEN SÍTKAMI PROTI HMYZU
- VÝROBEK MUSÍ SPLŇOVAT POŽADAVKY NOREM ČSN 73 0540–2 TEPELNÁ OCHRANA BUDOV, ČSN EN 14 351 OKNA A DVEŘE A VYHL. Č. 398/2009 SB. O OBECNÝCH TECHNICKÝCH POŽADAVCÍCH NA BEZBARIÉROVÉ UŽÍVÁNÍ STAVEB
- JE NUTNÉ DODRŽET VZHLEDOVÝ STANDARD STÁVAJÍCÍHO ŘEŠENÍ– BAREVNOST A ŠÍŘKA RÁMU, BAREVNOST STÁVAJÍCÍCH PARAPETŮ ATP.

– POVRCHOVÁ ÚPRAVA: OKNO: **DLE STÁVAJÍCÍCH** (STÁVAJÍCÍ: KOEXTRUZE, BARVA ŠEDÁ)VNĚJŠÍ PARAPET: **TiZn**

VNITŘNÍ PARAPET: KERAMICKÝ OBKLAD V PROVEDENÍ SHODNÉM SE STÁVAJÍCÍM

KOVÁNÍ: **HLINÍK**

– BAREVNÉ ŘEŠENÍ NUTNO DODRŽET DLE STÁVAJÍCÍHO, V PŘÍPADĚ NEJASNOSTÍ NUTNO KONTAKTOVAT GP!

		1NP	EXTERIÉR		CELK. KS
ks	3/0	1	–		1

VÝROBNÍ DOKUMENTACI NUTNO PŘEDLOŽIT GP K ODSOUHLASENÍ

- VEŠKERÉ ROZMĚRY JE NUTNO PŘEMĚŘIT NA STAVBĚ
- VEŠKERÉ NEJASNOSTI KONZULTUJTE S PROJEKTANTEM